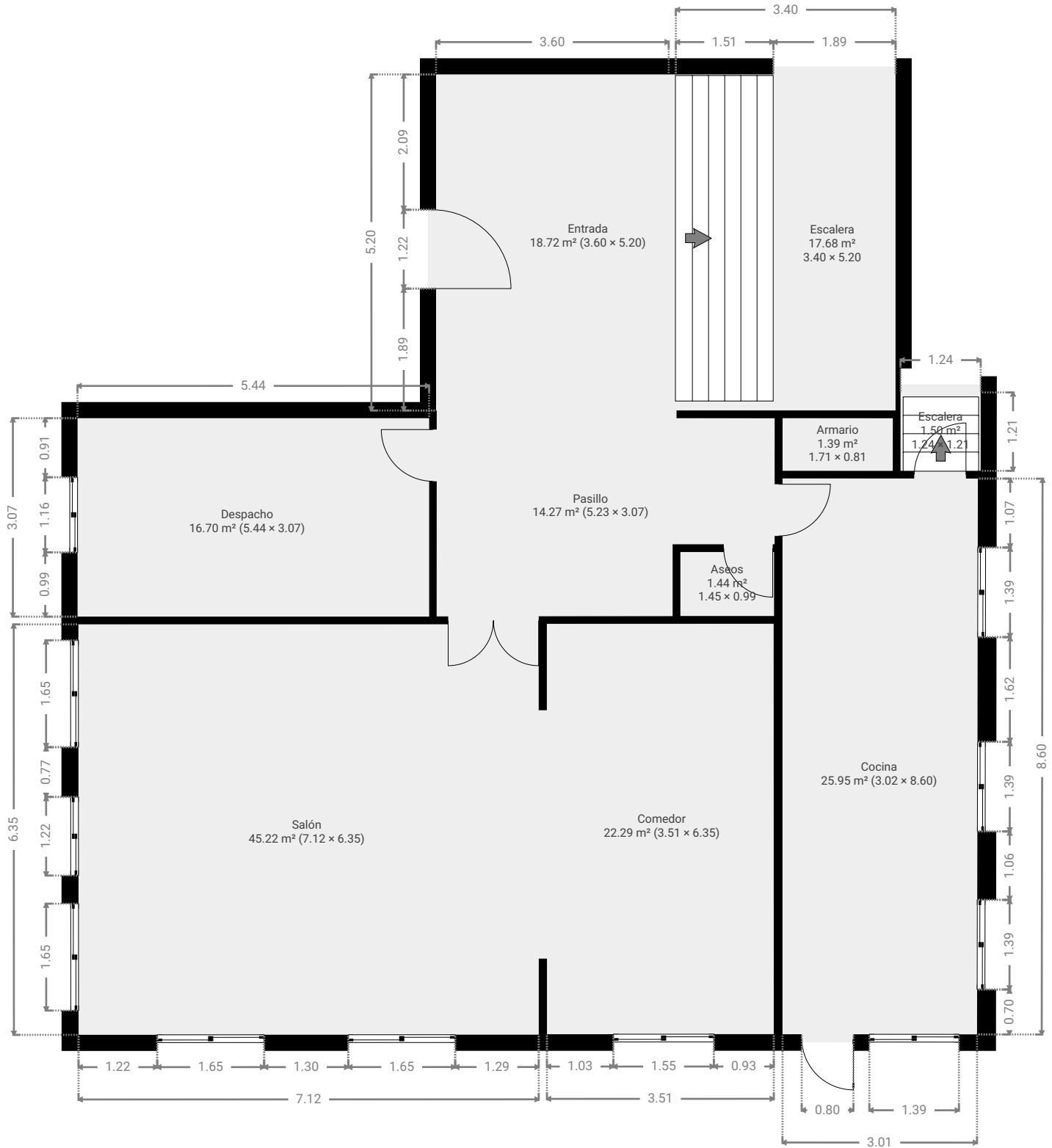


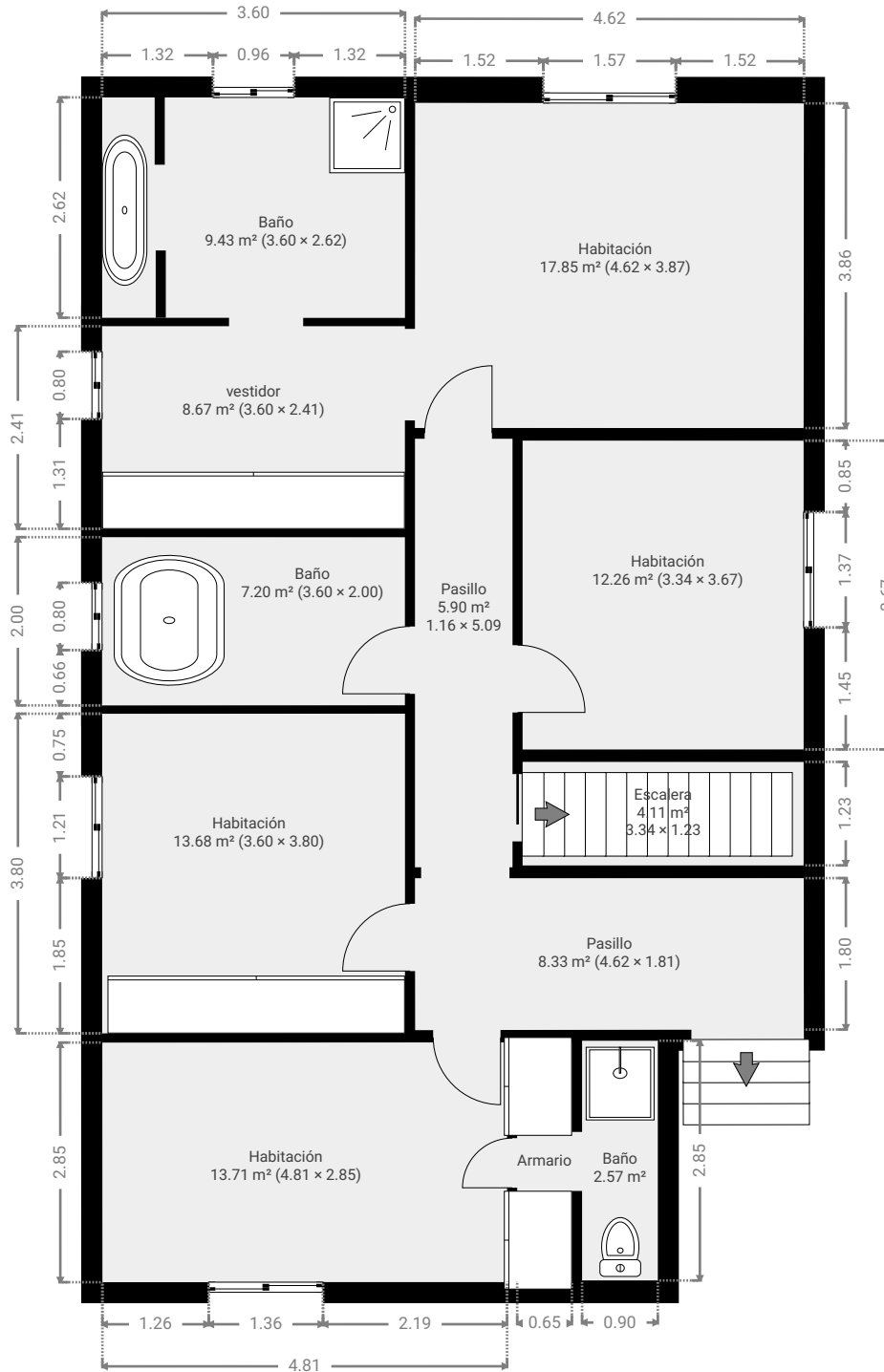
▼ Planta baja

SUPERFICIE TOTAL: 165.08 m² • SUPERFICIE DE LA VIVIENDA: 165.08 m² • HABITACIONES: 10



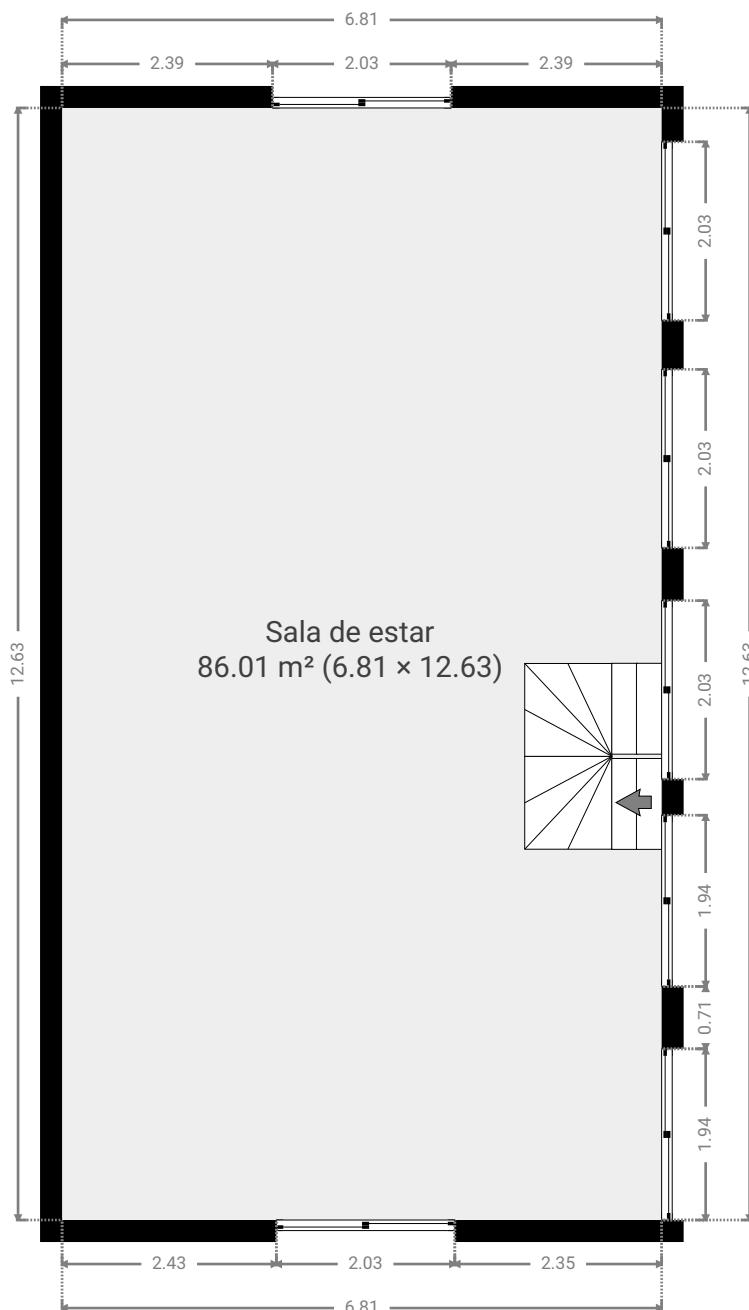
▼ Planta baja superior

SUPERFICIE TOTAL: 105.47 m² • SUPERFICIE DE LA VIVIENDA: 105.47 m² • HABITACIONES: 12



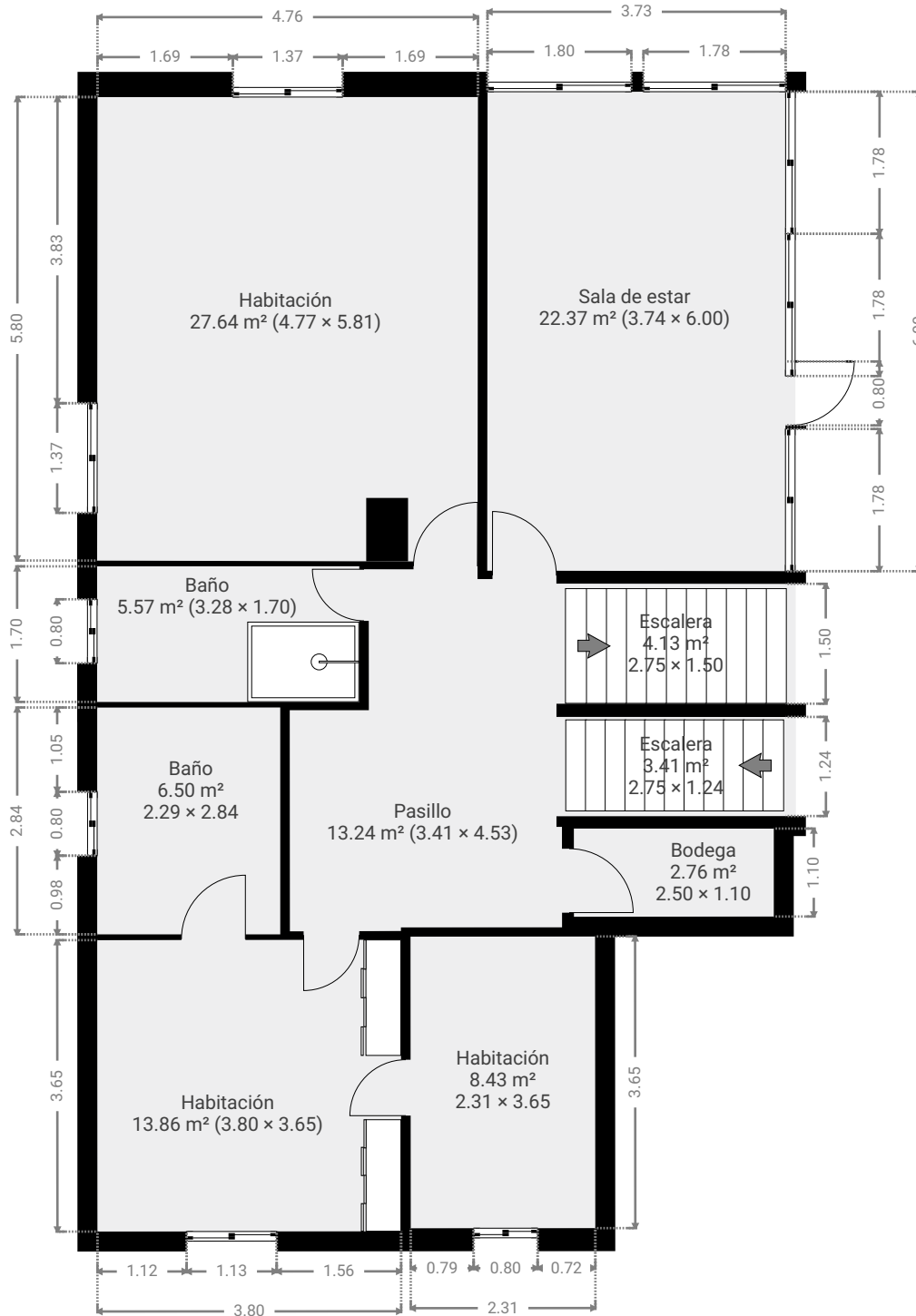
▼ 1º piso

SUPERFICIE TOTAL: 86.01 m² · SUPERFICIE DE LA VIVIENDA: 86.01 m² · HABITACIONES: 1



▼ **Semisótano**

SUPERFICIE TOTAL: 107.85 m² • SUPERFICIE DE LA VIVIENDA: 107.85 m² • HABITACIONES: 10



▼ Sótano

SUPERFICIE TOTAL: 123.31 m² • SUPERFICIE DE LA VIVIENDA: 80.89 m² • HABITACIONES: 5

